

Prosjekteringsanvisning Utendørs skilt

1. Om prosjekteringsanvisninger

Prosjekteringsanvisninger for Sykehuset Telemark er inndelt etter fag tilsvarende NS 3451.

Alle som utfører planleggings- og prosjekteringsoppgaver for Sykehuset Telemark skal gjøre seg kjent med gjeldende prosjekteringsanvisninger.

Avvik fra prosjekteringsanvisningene i et byggeprosjekt:

Alternative utførelser skal avklares med prosjektleder i samråd med de faglige ansvarlige ved sykehuset. Endelig utførelse skal dokumenteres skriftlig med godkjenning fra Eiendomssjef.

Slik godkjenning endrer ikke det ansvar den prosjekterende har for egne arbeider ifølge NS 8401/NS 8402 og Sykehuset Telemark supplerende kontrakts bestemmelser.

Anvisningen er under revidering og har enkelte mangler. Ta kontakt med Eiendom ved spørsmål.

2. Formål

Prosjekteringsanvisningens formål er at utendørs skilting standardiseres. Skiltprogrammets viktigste oppgave er å gjøre det enkelt for besøkende å finne fram på sykehuset. Skiltene skal være standardisert med navngivning og god lesbarhet. De skal være tydelige og informative. Skiltprogrammet skal understøtte den valgte grafiske profilen slik at den oppleves som en helhet. Anvisningen skal bidra til en kostnadseffektiv profesjonell prosjektering og forvaltning (FDV) av skiltene.

Anvisningen er utarbeidet med supplerende og utfyllende informasjon og benyttes i tillegg til NS 3041: Norsk standard for Skilting- veiledning for plassering og detaljer (<https://forhandsvis.standard.no/product/2528534/nb>) og Byggforsk detaljblad om skilting 327.101 (<https://www.byggforsk.no/dokument/3034/skilting>).

3. Ansvar

Forvaltning og bestilling av skilt er Eiendomsforvaltning sitt ansvar. Vedlikehold, som vask og maling av stativ, er Eiendomsdrift sitt ansvar.

4. Målgruppe

Skiltkonseptet skal ivareta at besøkende til sykehuset finner frem. Det skiltes fortrinnsvis til funksjoner som pasienter selv skal finne frem til. Skilting for interne behov holdes til et minimum for å unngå overskilting og forstyrrende informasjon som besøkende ikke har nytte av.

5. Definisjoner

Orienteringsskilt: Gir opplysninger om hvilke funksjoner og fag som er på området. Eks. ved innkjøringer og/eller parkeringsplasser.

Bøyleskilt: Angir riktig retning til bestemte steder og funksjoner. Bøyleskilt finnes ved innkjøringer og sykehusområdets veier.

Veggskilt: Angir hvor man befinner seg (for eksempel bygg nummer) eller hvilke funksjoner som er i bygget.

Klebeskilt: Består av det samme som veggskilt, men uten aluminiumsplate bak. Klebes direkte på underlaget.

Byggnummerskilt: Benyttes på alle bygg for å anwise byggnummer.

Denne prosjektanvisningen omfatter ikke:

- Privatrettslige trafikkskilt

6. Navngivning

Navngivning på utendørs skilt skal fortrinnsvis være til hovedfunksjoner/-bygg, som for eksempel parkering, hovedinngang, akuttsenter og varelevering. Der funksjoner er i et eget bygg skal det navngis fag og funksjon i tillegg til bygg nummer. Navngivning på skiltet skal være tilsvarende det som står i pasientenes innkallingsbrev.

Navngivning på funksjoner og fag skal følge standard, jf Heliks id 14695 IAM STHF - Organisasjonsendringer og tilganger og ID 15113 Retningslinje for innendørs skilting ved Sykehuset Telemark.

7. Spesifikasjoner bøyleskilt

Standardmål på bøyle: B 2020 mm H 2400 mm

Dimensjon bøyle: 80x80x80x80 mm

Bøyle: Fargekode CMYK C 100 M 75 Y 2 K 18/ RAL 5010

Standardmål på blå plate øverst: B 1380 mm x H 200 mm

Standardmål på skiltplate (hvit): B 1380 mm x H 840 mm. 5 linjer til tekst.

Font: Myriad Pro (OTF regular)

Skiltplate: Aluminium med hvit helfolie og sorte trykte bokstaver. Piler skal være i blått. Skiltplaten skal ikke inneha leverandørs navn/logo.

Skilt skal skrues fast, ikke limes.

Bøyleskilt skal fundamenteres godt i grunnen slik at de tåler vær og vind.

Plassering: Bøyleskilt skal plasseres på høyre side av kjørevei. Siktlinjer skal følges fra start til slutt, så langt som mulig. Plassering ved lyskilde vil være foretrukket.

Skiltene skal plasseres slik at de er lette å se og lese. De må ikke være til hinder eller fare for alminnelig ferdsel. Skiltene skal helst stå på tvers av kjøre/-gangretningen.

7.1. Logo på bøyleskilt

Logo benyttes kun på alle skilt som grenser til offentlig hovedvei (det første skiltet etter avkjøring fra hovedvei). Øvrige skal ikke ha logo. Det skal benyttes negativ logo, det vil si blå bakgrunn med hvit skrift, ref. grafisk profil.

Basert på: **H 1150 x B 1500 mm**

- Logosymbol: 160 mm
- Logolengde i total bredde: 1024 mm
- Avstand fra venstre side og inn til logo symbol: 66 mm i bredden
- Avstand fra toppen og ned til logo symbol: 55,5 mm
- Blå linje på toppen:
- Bredde: 1500 mm
- Høyde: 265 med mer



7.2. Skiltplate på bøyleskilt

Første bokstav i teksten skal ha stor forbokstav og øvrige små bokstaver, egennavn har stor forbokstav. Det skal ikke benyttes kursiv eller fet skrift. Det skal ikke benyttes kun store bokstaver i tekst.

Piler:

Piler skal stå lengst mot venstre, deretter tekst og til slutt eventuelt piktogram.

Det skal benyttes internasjonale piktogrammer. Eksempel: Parkering

Pil symbolene skal være standardiserte og ha samme font, men med fargekode CMYK C 100 M 75 Y 2 K 18.

Pilen skal angi første bevegelsesretning og flervinklede piler bør unngås.

- Avdeling/sted: 80 mm i høyden fra topp til bunn - altså fra underlengde til overlengde (eks: t til g).
- Avdeling/sted uten underlengde: 63 mm i høyden
- Avstand fra blå linje og ned til første avdeling/sted: 34 mm i høyden
- Pil: bredde og høyde: 105 mm
- Linjeavstand mellom piler topp og bunn: 44 mm
- Avstand fra venstre siden til pil: 94 mm
- Avstand fra pil til avdeling/sted: 64 mm i bredden

Tekst:

Tekst skal være sort.

Avdeling/sted:

- Font størrelse: 247pt
- Linjeavstand: 420pt

Avdeling/sted med to linjer:

- Font størrelse: 247pt
- Linjeavstand: 300pt



7.3. Oppsett

Rekkefølge på tekst skal være fortrinnsvis være alfabetisk, men kan også grupperes alfabetisk etter pil retning der det gir en bedre lesbarhet.

Piler i rett linje under nederste prikk i logo. Tekst i rettlinje under «S» i logo.



- ↑ Akuttmottak
- ← Hovedinngang
- Varelevering

8. Spesifikasjoner veggskilt

8.1. Hovedinngang og Akuttsenter

Hovedinngang og Akuttsenter skiltes på egen måte. Det må være samsvar med tekst på bøyleskilt.

Disse funksjonene skal skiltes med frittstående store bokstaver med LED lys. Størrelse etter mål på tilgjengelig areal over dør. Det skal ikke benyttes logo. Bakgrunnen bør fortrinnsvis være mørk og hel for å sikre god lesbarhet.





8.2. Bygg med egne innganger for besøkende

Som hovedregel skal skilt **ved siden** av inngangsparti benyttes der funksjonene skal listes opp. Det kan være flere funksjoner i et bygg man ikke lister opp på skilt. Fortrinnsvis skal det kun skiltes til funksjoner som pasienter skal finne frem til. Enkelte unntak gjøres ved behov for f. eks for å sikre rett varelevering.

Skiltene skal plasseres slik at de er lette å se og lese.

Skiltplate: Aluminium med hvit foliert bakgrunn og sort konturskjærte bokstaver. Folie på skilt skal være mulig å bytte ut uten å erstatte hele skiltet. Skiltplaten skal ikke inneha leverandørs navn/logo.

Font: Myriad Pro (OTF) regular. Første bokstav i teksten skal ha stor forbokstav og øvrige små bokstaver, egennavn har stor forbokstav. Det skal ikke benyttes kursiv eller fet skrift. Det skal ikke benyttes kun store bokstaver i tekst.

Logo: Det skal benyttes negativ logo på alle veggskilt. Farger i henhold til grafisk design (se punkt 7.1.1).



- ↑ Akuttmottak
- ← Hovedinngang
- Varelevering

Skilt skal skrues fast, ikke limes.

Skiltstørrelse må tilpasses avstand, lesbarhet og tilgjengelig areal.

Logo:

- Fontstørrelse minimum xxx pt
- Logo symbol: xxx mm

- Logo lengde i total (bredde): xxx mm
- Avstand fra teksten Sykehuset Telemark og tekst: xx mm i høyden - settes opp rett under nederste prikk i logo i grid med S fra Sykehuset Telemark
- Logo står xx mm ut fra venstre side til logo symbol Logo står xx mm ned fra toppen til logo symbol

Tekst:

- **Tekst som outline:** x mm i høyden fra topp til bunn - altså fra underlengde til overlengde (eks: t til g).
- **Som vanlig tekst:** Font størrelse: 214 pt

9. Klebeskilt

Dersom det ikke er plass ved siden av inngangsparti (på vegg) kan klebeskilt på dør/glass benyttes. Klebeskilt skal ha lik utforming som veggskilt, men da uten aluminiumsplate, se øvrige spesifikasjoner i kapittel 8.

Dersom klebeskilt på glass bør baksiden også folieres.

10. 10. Byggnummer skilt

Alle bygg skal skiltes med «Bygg» og «byggnummer». Skiltene skal plasseres lett synlig fra adkomstveier til bygget og parkeringsplass. «Bygg» skal skrives med stor forbokstav.

Størrelse: H 800 x B 800 mm

Skiltplate: Blå foliert aluminiumskilt. Fargekode CMYK C 100 M 75 Y 2 K 18. Hvite konturskjærte tall og bokstaver.

Font BYGG: Liberation Sans bold

Font TALL: SErgoe UL semibold

Fontstørrelse: «Bygg» H 140 mm, «tall» H 400 mm

Avstand fra Topp til «Bygg»: 70 mm

Avstand fra «Bygg» til «tall» 90 mm

Tekst og tall sentreres i bredden.

Skiltet skal skrues fast, ikke limes.



11. Oversiktsskilt

Mer informasjon kommer.

12. Glassmerking av ytterdører

Merking av glassdører skal utføres i henhold til krav om universell utforming. Dekorfoliering som f. eks bruk av logo bør unngås.

Glassmarkering har to hovedfunksjoner:

1. Hindre sammenstøt i kommunikasjonsveier
2. Hindre innsyn

Hindre sammenstøt

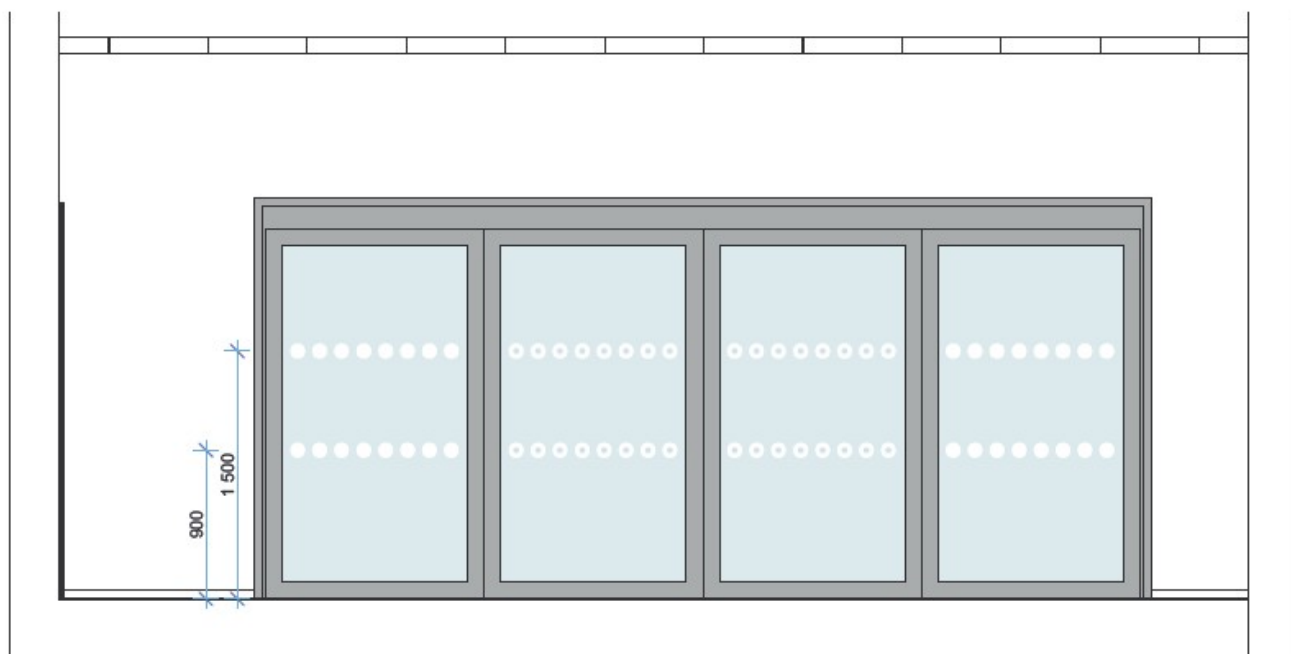
Glassfelt i kommunikasjonsveier skal kontrastmerkes i to høyder: senter 90 cm og 150 cm over ferdig gulv. Markering av dør skal skille seg ut fra øvrig glassmarkering og bidra som et orienteringselement i omgivelsene. Glassfelt skal også kontrastmerkes på begge sider.

Markering av ytterdør skal være hvit. Hvit er synlig under ulike værforhold. Inne brukes hvit markering, men hvis rommet bak markeringen er svært lyst skal det markeres med annen kontrastfarge. Frostet grå folie gir ikke tilfredsstillende kontrastmarkering og skal ikke brukes der målet er å hindre sammenstøt.

Folien som brukes skal være av typen matt hvit. Blank folie gir ikke tilstrekkelig kontrast for svak-synte. Folien skal være gjennomfarget hvit for god synlighet på begge sider.

Hindre innsyn

Er hensikten kun å hindre innsyn, kan man benytte foliering som ikke har samme krav til kontrast og høydeplassing som der man skal gjøre personer oppmerksomme på glassfelt som kan føre til sammenstøt. Frostet grå folie gir ikke tilfredsstillende kontrast til å hindre sammenstøt, men kan altså brukes der hensikten bare er å hindre innsyn.



Relaterte dokumenter

- 📄 Prosjekteringsanvisning Innendørs skilt
- 📄 Retningslinje for innendørs skilting ved Sykehuset Telemark
- 📄 IAM STHF - Organisasjonsendringer og tilganger

Dokumentinformasjon

ID:	15321	Versjon:	1.5
Type:	Veiledere	Modul:	Støttefunksjoner
Forfatter:	Liv Holta Aas	Godkjent av:	Agnete Dalevoll (19.05.2026)
Revideres før:	19.03.2028		
Ansvarlig enhet:	🏢 Sykehuset Telemark HF / Sykehuset Telemark / Stab økonomi og virksomhetsstyring / Eiendom		
Adresse:	https://kvalsys.sykehuspartner.no/#/documents/15321		