

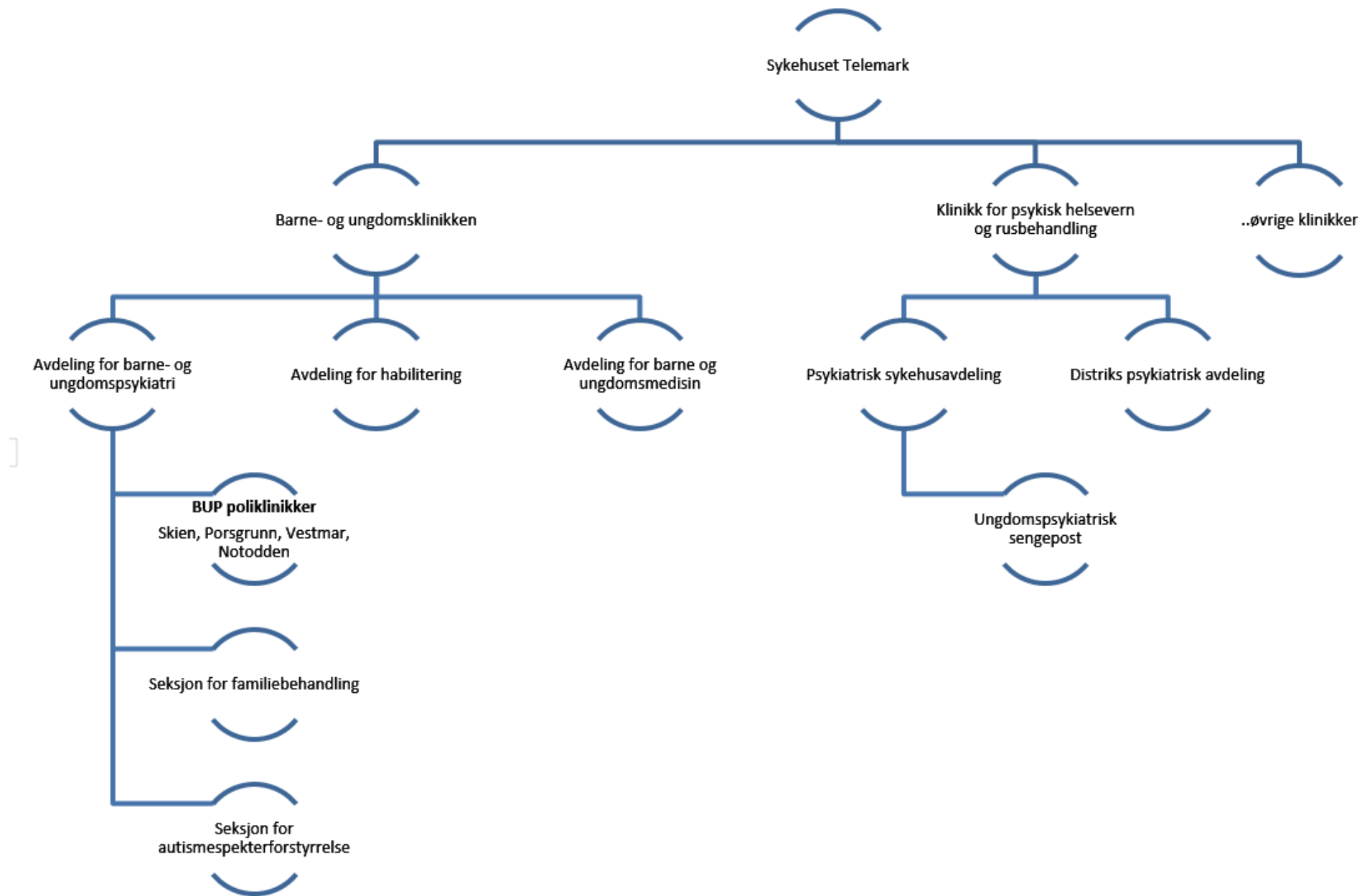
Generell utdanningsplan for leger i spesialisering (LIS) i Barne- og ungdomspsykiatri ved Sykehuset Telemark HF





- For LIS i BUP kan spesialiseringssløpet i sin helhet gjennomføres ved Sykehuset Telemark HF. Dette innebærer:
 - at mange læringsmål kan oppnås innad i Avdeling for barne- og ungdomspsykiatri (ABUP)
 - at det legges til rette for rotasjon til andre avdelinger ved sykehuset for at resterende læringsmål skal oppnås

Oversikt over læringsarenaene for BUP ved STHF - forenklet organisasjonskart



Arbeidssteder / Læringsarenaer

Arbeidssted;

- LIS ansettes p.t. i en av ABUPS fire poliklinikker. Konkret arbeidssted som LIS fremgår av rotasjonsplanen mellom de ulike læringsarenaene, dette skisseres i en individuell utdanningsplan.
- Arbeidssted som legespesialist fremgår av arbeidskontrakten.

Det legges opp til rotasjon mellom;

- BUP poliklinikk i Skien, Porsgrunn, Vestmar eller Notodden
- Ungdomspsykiatrisk sengepost (Skien)
- Seksjon for familiebehandling (Skien)
- Seksjon for autismspekterforstyrrelse (Skien)
- Barnemedisinsk avdeling/poliklinikk og HABU (Skien)
- Voksenpsykiatriske sengeposter/poliklinikker (primært Skien og Porsgrunn, evt delvis på Notodden)

Det er utarbeidet en detaljert beskrivelse av alle læringsarenaene for BUP-spesialiteten ved Sykehuset Telemark, den finnes her;

[Læringsarenaer v3.0.docx](#)

- Alle LIS får en individuell utdanningsplan tilpasset seg ved oppstart
 - Denne generelle utdanningsplanen danner utgangspunkt for oppsettet av de individuelle planene
 - Den individuelle planen utformes av utdanningsutvalget
 - Den individuelle planen tilpasses den enkelte LIS sitt behov; utfra LIS sin tidligere erfaring og evt oppfylte læringsmål ved andre virksomheter
 - Den individuelle planen evalueres fortløpende og endres ved behov basert på LIS sine ønsker og utfra vurderinger av leder, veileder og evalueringskollegium
- Alle LIS oppfordres til å kontakte tillitsvalgt og evt utdanningsutvalgets leger forut for kontraktinngåelse

Kompetanseportalen (Dossier)

- Ønsket grunnleggende kompetanse forut for oppstart i BUP-spesialisering er gjennomført LIS1-tjeneste, evt tilsvarende relevant erfaring. LIS i BUP har ingen LIS2-del, BUP-LIS starter dermed direkte i LIS3-tjeneste unik for Barne- og ungdomspsykiatri.
- Ved oppstart får LIS tildelt læringsmålplan/kompetanseplan for BUP i Dossier
 - Kompetanseplanen for BUP består av 79 forskriftsfestede og fagspesifikke læringsmål
 - LIS må også oppfylle felles kompetansemål som er gjeldene for alle spesialiteter (ifht utøvelse av legerollen)
 - Hvert læringsmål har flere spesifiserte læringsaktiviteter som bør gjennomføres for å oppfylle kriteriene for læringsmålet
- Ledere ved ABUP vil i samarbeid med utdanningsutvalget tildele medarbeidere roller som veiledere og supervisører
 - Overleger/spesialister i barne- og ungdomspsykiatri er veiledere, alle veiledere skal ha gjennomgått relevant veilederkurs
 - Alle erfarne leger (overleger og erfarne LIS) vil kunne tildeles supervisor-rollen
 - Utvalgte erfarne psykologer, sosionomer, sykepleiere og pedagoger kan også være supervisører (velges utfra kompetanse og erfaring)
- LIS fyller ut læringsaktiviteter i Dossier fortløpende og sender til supervisor el veileder for godkjenning (dette er spesifisert for hver læringsaktivitet)

Gjennomgående for hele LIS-løpet

- Internundervisning 90min/uke (hvorav inntil 50% kan gjøres regionalt)
- Fordypningstid (gj.snittlig 4t/uke)
- 1t klinisk veiledning a 60min/uke
- Delta i det eksisterende vaktssystemet som til enhver tid er knyttet til seksjonen LIS jobber ved
- Det vil tilrettelegges for at LIS skal få gjennomføre relevante kurs. Kurs som **skal** gjennomføres skisseres her (med tilhørende læringmål):
 - Grunnkurs modul 1-5
 - Grunnkursene er koblet til følgende læringsmål: LM3, LM4, LM6, LM8, LM9, LM10, LM15, LM16, LM17, LM20, LM25, LM26, LM31, LM32, LM33, LM35, LM36, LM37, LM38, LM39, LM47, LM51, LM54
 - Nevropsykiatri – LM14, LM44
 - Psykofarmakologi – LM29
 - Administrasjon og ledelse – LM55
 - Sakkyndighetsarbeid – LM50

Internundervisning

- Den lokale teoretiske legeundervisningen organiseres av Utdanningsutvalget og det planlegges en detaljert internundervisningsplan for et halvt år om gangen.
 - Denne undervisningsplanen baseres på den 3-årige «Generalplanen» som har vært utarbeidet av Norsk barne- og ungdomspsykiatrisk forening, med innspill om tilpasninger fra legegruppen.
 - Det legges opp til variert undervisning, vekselvis innhentes forelesere eller LIS/overlege får ansvar for undervisning, kasusfremlegg, drøfting eller artikkelfremlegg.
- En del av undervisningen arrangeres regionalt i regi «Nettverk Sør» (i regi regionalt utdanningsutvalg hvor Vestre Viken, Sykehuset i Vestfold, Sykehuset Telemark og Sørlandet sykehus samarbeider).
- Deltakelse på både den regionale undervisningen og internundervisningen er obligatorisk for LIS.
- I tillegg deltar LIS i seksjonenes faste tverrfaglige undervisning, samt avdelingens regelmessige undervisningsmøter for alt behandlingsspersonell.

Akademisk kompetanse og forskning

- Sykehuset Telemark har et Forskningsutvalg som jobber for å legge forholdene til rette for forskning og utvikling. Utvalget består av forskere fra sykehuset, Universitetet i Sørøst-Norge og Telelab.
- Forskningsutvalget arbeider bl.a. for å stimulere til økt forskningsaktivitet og for å forbedre kvaliteten på forskning ved Sykehuset Telemark, samt tilstreber etablering av kontakter og samarbeid med andre forskningsmiljøer
- [Oversikt over prosjekter ved Sykehuset Telemark](#)
- [Oversikt over kliniske studier](#)
- [Oversikt over doktorgrader](#)
- ABUPs FOU-representant er PhD psykologspesialist Idun Røseth
- Klinikken har også ansatt PhD rådgiver Randi Dovland Andersen
- LIS oppmuntres til forskningsaktivitet og tilbys støtte av klinikkens akademiske personell, samt oppfordres til kontakt med forskningsutvalget

Veiledere og supervisører

- Hver LIS tildeles en veileder
 - Denne veilederen er hovedansvarlig for LIS gjennom hele spesialisingsløpet, også ved rotasjon til andre seksjoner og avdelinger
 - Veileder gir regelmessig klinisk veiledning når LIS er tilknyttet overlegens seksjon, men vil også ha regelmessige veiledningssamtaler for oppfølging av LIS i rotasjon
- Supervisører
 - Det legges opp til at «ad hoc veiledning» og supervisjon gis gjennom hele spesialisingsløpet, men det vil være særlig tett oppfølging av LIS de første 3mnd i arbeid. Alle LIS får «en fadder», samt at leder og veileder tilstreber at LIS settes opp i pasientsaker sammen med erfarne supervisører.
 - Ved rotasjon til andre seksjoner vil det gis veiledning av seksjonens egen overlege, disse fungerer da som supervisører og samhandler med hovedansvarlig veileder
 - Overleger, psykologer, sykepleiere, sosionomer og pedagoger som arbeider sammen med LIS i enkeltsaker og spesifikke rotasjoner vil fungere som supervisører og kan godkjenne spesifiserte læringsaktiviteter

Prosedyreliste BUP

ABUP Telemark vil legge til rette for at prosedyrelisten i spesialistforskriften skal kunne gjennomføres uten unødige forsinkelser. LIS skal dermed få:

- **Gjennomføre 2-årig godkjent psykoterapiutdanning i valgt metode**
 - LM1, LM22, LM23
 - Eksempelvis ved RBUP, Institutt for psykoterapi eller i regi Norsk kognitiv forening m fler
- **Gjennomføre min 105 t psykoterapiveiledning**
 - LM1, LM4, LM22, LM23
 - Min 40t «grunnleggende relasjonell forståelse»
 - Min 65t øvrig psykoterapiveiledning
- **Minst 1 stk individuell langtidspsykoterapi <30t**
 - LM1, LM22, LM23
- **Minst 10stk individuell korttidsterapi**
 - LM1, LM22, LM23
- **Minst 5stk familie- og nettverksterapi/proessorientert familiearbeid**
 - LM27
- **Minst 10stk psykoedukasjon saker**
 - LM9, LM45

Evaluering og påvirkning

- **Jevnlig vurdering**

- Enkelte læringsaktiviteter kan LIS selv godkjenne når han/hun kjenner seg trygg på at aktiviteten er mestret, eks fordypningstema jmf Dossier
- Andre læringsaktiviteter må godkjennes av veileder eller supervisører
- Veileder og LIS skal sammen jevnlig evaluere progresjon ifht læringsaktiviter/læringsmål
 - Behov for fordypning i andre typer saker, fokusområder, kurs etc avtales med veileder og leder
 - Veileder oppdaterer leder regelmessig
- LIS har også regelmessige samtaler med veileder og leder. Det er ønske om at LIS og veileder gir hverandre gjensidige tilbakemeldinger til forbedring

- **Evalueringskollegium;**

- Involverte supervisører, veiledere og ledere gjennomgår LIS' progresjon
 - Vurdere oppnåelse av læringsmål – og evt godkjenning av læringsmål
 - Forbedringsområder?
- Hver 3.-6. mnd, avhengig av hvor LIS er i sitt løp
- Tilbakemelding til LIS ved aktuell leder og veileder etter gjennomgått sak i evalueringskollegium

- **Legemøter;**

- Avdelingens leger møtes til egne legemøter hvor ulike tema drøftes, eksempelvis tema relevante for faglig utvikling i avdelingen og ønsker om påvirkning ifht spesialiseringssløp. Her deltar Utdanningsutvalgets leger, disse vil videreformidle aktuelle tema til Utdanningsutvalget.
- Avdelingsleder har jevnlig avtale om deltakelse på enkelte legemøter
- Utdanningsutvalgets leger og Rotasjonsråds-representant deltar i møter i avdelingens lederteam ved ønske og behov

«Retningslinje» for LIS ved STHFs BUP-poliklinikker

- LIS skal delta i teammøter og seksjonsmøter
- LIS skal ha hovedbehandleransvar for ca 8 pasienter
- LIS kan i tillegg ha delansvar for ca 5-6pasienter
- **Vaktordning:** LIS skal delta i ABUP sitt vaktarbeid. P.t. er dette organisert som ØH-funksjon/vaktarbeid kun i kontortid (8-16) på hverdager.
- LIS skal motta **klinisk veiledning** hos overlege på egen seksjon, denne veilederen vil følge LIS gjennom hele spesialiseringsforløpet, også når LIS er i rotasjon til andre seksjoner (SFB og SAF)
- **Psykoterapiveiledning** «generell relasjonell forståelse» tilbys p.t. hos overlege Neshan Omar v/BUP
Porsgrunn
- Det er anbefalt at LIS søker oppstart i BUP **grunnkurs**-rekken så tidlig som mulig i LIS-løpet

BUP-poliklinikk; ideelt fokus første 3mnd

FOKUS og læringsaktiviteter (LA) FOR NYANSATT LIS:

MÅL: «Få en oversikt.»

Felles konsultasjoner med overlege, erfaren LIS og psykologspesialister;

- oppstartssamtaler (LM4)
- anamnese, tidslinje, genogram (LM3, LM6)
- barne- og ungdomspsykiatrisk legeus (LM6)
- medisin vurdering (LM29)
- utredninger (LM1, LM13)

Samarbeid med andre faggrupper (LM1) :

- observere 1 WISC-gjennomføring m/psykolog
- observere 1 språktest m/pedagog
- delta i en skoleobservasjon m/pedagog
- delta i inntaksteam (LM1, LM56)

Selvstudium/undervisning

- nasjonale faglige retningslinjer, eks ADHD (LM48)
- barns utvikling, bio-psyko-sosial modell og transaksjonsmodellen (LM3)

Særlig viktige læringsmål:

LM1 gir gjennomgående LA i alle perioder!
Kunne gi kvalifisert, kunnskapsbasert behandling. Selvstendig og systematisk arbeid med psykiske vansker hos barn og unge, og arbeide med deres familier.

LM3 Barns normalutvikling & utviklingspsykopatologi

LM4 Møte alle pas og pårørende respektfullt og tilpasse kommunikasjon

LM6 Barne- og ungdomspsykiatrisk undersøkelse

LM7 Dokumentasjon i journal på korrekt, enkel og forståelig måte

LM 13 Viktige diagnostiske verktøy

BUP-poliklinikk; 4-12mnd

FOKUS og læringsaktiviteter (LA):

MÅL: «Bli trygg i det basale»

Ha saker sammen med overlege, erfaren LIS og psykologspesialister, med økende selvstendig ansvar for;

- oppstartssamtaler (LM4)
- anamnese, tidslinje, genogram (LM3, LM6)
- barne- og ungdomspsykiatrisk legeus (LM6)
- utredninger (LM1, LM13, LM42)
- medisin vurdering (LM29)
- lekeobservasjoner (LM15)
- sammenfatte og presentere i team (LM7, LM18)

Psykoterapiveiledning «grunnleggende relasjonell forståelse» påbegynnes (LM4, LM20, LM21)

Delta i vaktlaget og vurdere suicidalfare (LM19, LM11);

- med supervisor 4-6mnd
- selvstendig fra 6mnd

Selvstudium/undervisning (LM15, LM21)

Særlig viktige læringsmål:

Fokus på LM 1, LM3, LM4, LM6, LM7 og LM13 fortsetter

LM 15 Ha god kunnskap om teoretisk bakgrunn for lekeobservasjoner og tolkningsmåter. Selvstendig kunne gjennomføre.

LM18 Beherske sammenfatning av opplysninger, sette diagnose i multiaksiale system

LM19: Selvstendig vurdere og behandle pas i akutfase

LM20: Ha god kunnskap om basale elementer i lege-pas-forholdets dynamikk, og bruke dette diagnostisk og terapeutisk

LM21 Ha god kunnskap om teoretisk grunnlag for mest anvendte psykoterapeutiske metoder

BUP poliklinikk 13-15mnd

FOKUS og læringsaktiviteter (LA):

MÅL «Sped- og småbarn (LM9)»

Rotasjon:

-annenhver uke i generell poliklinikk og sped- og småbarnsteam

Klinisk arbeid pas 0-6år, med supervisor;

- oppstartssamtaler (LM4)
- anamnese (LM3, LM6)
- utredninger (LM8, LM9, LM13, LM14)
- samspillsobservasjoner (LM17)
- hjemmebesøk og observasjon i barnehage (LM16)
- lekeobservasjoner (LM15)
- barne- og ungdomspsykiatrisk legeus (LM6)
- sammenfatte og presentere i team (LM7, LM18)

Psykoterpiveiledning «grunnleggende relasjonell forståelse» fortsetter (LM4, LM20, LM21)

Fortsatt deltakelse vaktlag, selvstudium og undervisning

Særlig viktige læringsmål:

Fokus på LM 1, LM3, LM4, LM13, LM15, LM18 fortsetter

LM8: Utrede og behandle pasienter med annen kulturell bakgrunn.

LM9: Ha god kunnskap om basale psykopatologiske fenomener og diagnostikk i 0-3års alder. Forebygging. Psykoedukasjon

LM14: Nevropsykologisk utredning, vurdering av kognitive og nevropsykologiske tester

LM16: Ha kunnskap om observasjon av barn på ulike arenaer som barnehage, skole og hjem

LM17: Ha kunnskap om samspillsvurdering mellom barn og foresatte

LM22, LM 23, LM24: Korttid- og langtidsterapi, samt psykoedukasjon

LM25: Ha kunnskap om betydning av utviklingsnivå, kognitiv funksjon og basale behov (trygg omsorgsbasis, ernæring, søvn) for psykisk helse

BUP poliklinikk 16-18mnd

FOKUS og læringsaktiviteter (LA):

MÅL: «Familier og spiseforstyrrelser (LM9)»

Rotasjon:

-annenhver uke i generell poliklinikk og annenhver uke tilknyttet SFBs familieteam og ambulant spisetem

Klinisk arbeid SFB; først felles, deretter økende selvstendig

- teammøter (LM52)
- familie- og nettverksterapi (LM27)
- Utredning og behandling spiseforstyrrelser (LM39)
- somatisk oppfølging, samarbeid fastlege, barnevern etc (LM53)
- samspillsobservasjoner (LM17)
- hjemmebesøk og observasjon i skole (LM16)
- erfaring med ambulante arb.metoder (LM28)

Klinisk arbeid pol:

-erfaring med utredning og behandling ulike tilstandsbilder; LM29, LM30, LM31, LM32, LM33, LM 34, LM35, LM36, LM37, LM 38, LM39, LM42, LM43

Psykoterapi valgt metode (LM22, LM23)

Fortsatt deltakelse vaktlag, selvstudium og undervisning

Særlig viktige læringsmål:

Fokus på LM 1, LM3, LM4, LM13, LM15, LM18 fortsetter

LM8: Utrede og behandle pasienter med annen kulturell bakgrunn.

LM9: Ha god kunnskap om basale psykopatologiske fenomener og diagnostikk i 0-3års alder. Forebygging. Psykoedukasjon

LM14: Nevropsykologisk utredning, vurdering av kognitive og nevropsykologiske tester

LM16: Ha kunnskap om observasjon av barn på ulike arenaer som barnehage, skole og hjem

LM17: Ha kunnskap om samspillsvurdering mellom barn og foresatte

LM22, LM 23, LM24: Korttid- og langtidsterapi, samt psykoedukasjon

LM25: Ha kunnskap om betydning av utviklingsnivå, kognitiv funksjon og basale behov (trygg omsorgsbasis, ernæring, søvn) for psykisk helse

BUP poliklinikk 19-24mnd

FOKUS og læringsaktiviteter (LA):

Hovedsaklig generell poliklinikk

- + Deltakelse OCD-team;
 - 4 prescreening/screeningløp (LM24, LM35, LM36)
 - 1 uke intensivbehandling (LM24, LM36)
- + Deltakelse DBT-team;
 - 2-3 teammøter (LM41, LM52)
 - observere 2-3 gruppesamlinger (LM41)

Klinisk arbeid:

- Selvstendig ansvar for saker (LM55)
- delta i enkelte inntaksmøter (LM56)
- delta i teammøter og samarb.møter (LM52, LM53, LM54)
- erfaring med utredning og behandling ulike tilstandsbilder;
LM29, LM30, LM33, LM 34, LM35, LM37, LM 38, LM39, LM41,
LM42, LM43, LM44, LM47
- samarbeid og rådgivning b.vern (LM10, LM54)

Psykotераpi valgt metode (LM22, LM23)

Fortsatt deltakelse vaktlag, selvstudium og undervisning;

Kunnskap om lovverk, forskrifter og retningslinjer LM48

Særlig viktige læringsmål:

Fokus på LM 1, LM3, LM4, LM8, LM13, LM14, LM18, LM22, LM 23, LM24 og LM25 fortsetter

LM30 Ha god kunnskap om refusjonsregler

LM31-LM43: Selvstendig kunne utrede, diagnostisere og behandle...og sikre pasientens samvalg

LM26: Ha god kunnskap om betydning av alder, kjønn, kultur og religiøs tilknytning

LM33: Affektive symptomer og bipolar lidelse

LM34: Depresjon

LM35: Angstlidelser

LM36: Tvangslidelser

LM43: Tics og Tourette syndrom

LM52: Samarbeid i tverrfaglig team

LM53: Samarbeid med andre instanser

LM54 Forebygging av psykisk lidelse

LM55 Faglig og adm lederrolle i pas.behandling

LM56 Vurdere rett til nødvendig helsehjelp

BUP poliklinikk 25-30mnd

FOKUS og læringsaktiviteter (LA):

Hovedsaklig generell poliklinikk

+ erfaring med gjennomgripende utviklingsforstyrrelser (LM45):

LIS tildeles mistenkt ASF sak i BUP-pol:

-oppstartsamtale

-lekeobservasjon

-foreldresamtale

Evt viderhenvisning Seksjon for ASF:

- deltakelse i utvidet utredning på SAF

- deltakelse i oppfølging

+ erfaring med psykisk utviklingshemming og påvirkning av psykisk helse v/å delta i utredning og behandling på BUP og HABU (LM46)

Klinisk arbeid:

-Selvstendig ansvar for saker (LM55)

-delta i teammøter og samarb.møter (LM52, LM53, LM54)

-erfaring med utredning og behandling ulike tilstandsbilder (LM31-43)

- spesifikke utviklingsforstyrrelser i samarb.med førstelinje (LM44)

Psykoterapi valgt metode (LM22, LM23)

Fortsatt deltakelse vaktlag, selvstudium og undervisning

Særlig viktige læringsmål:

Fokus på LM 1, LM3, LM4, LM8, LM13, LM14, LM18, LM22, LM 23, LM24 og LM25 fortsetter

LM26: Ha god kunnskap om betydning av alder, kjønn, kultur og religiøs tilknytning

LM30 Ha god kunnskap om refusjonsregler

LM31-LM44: Selvstendig kunne utrede, diagnostisere og behandle...og sikre pasientens samvalg

LM51: Kunne reflektere over etiske problemstillinger og egen rolleforståelse og verdigrunnlag

LM52: Samarbeid i tverrfaglig team

LM53: Samarbeid med andre instanser

LM54 Forebygging av psykisk lidelse

LM55 Faglig og adm lederrolle i pas.behandling

BUP poliklinikk 30-36mnd

FOKUS og læringsaktiviteter (LA):

MÅL: «Få erfaring med det som mangler»

Hovedsaklig generell poliklinikk

Klinisk arbeid:

- Selvstendig ansvar for saker (LM55)
- delta i teammøter og samarb.møter (LM52, LM53, LM54)
- erfaring med utredning og behandling ulike tilstandsbilder (LM31-47)

Fullføre psykoterapikurs/veiledning (LM22, LM23)

Fortsatt deltakelse vaktlag, selvstudium og undervisning

E-læring: Sakkyndighetsarbeid (LM50)

Særlig viktige læringsmål:

Fokus på LM 1, LM3, LM4, LM8, LM13, LM14, LM18, LM22, LM 23, LM24 og LM25 fortsetter

LM26: Ha god kunnskap om betydning av alder, kjønn, kultur og religiøs tilknytning

LM30 Ha god kunnskap om refusjonsregler

LM31-LM44: Selvstendig kunne utrede, diagnostisere og behandle...og sikre pasientens samvalg

LM48: Ha kunnskap om relevante lover, forskrifter og retningslinjer

LM51: Kunne reflektere over etiske problemstillinger og egen rolleforståelse og verdigrunnlag

LM52: Samarbeid i tverrfaglig team

LM53: Samarbeid med andre instanser

LM54 Forebygging av psykisk lidelse

LM55 Faglig og adm lederrolle i pas.behandling

Ungdomspsykiatrisk sengepost

- Minst 12mnd
- Akuttoppfølging og vurdering av indikasjon for akuttinnleggelse, inkl tilsyn ved somatiske avd
 - Selvmordsrisikovurderinger og voldsrisikovurderinger
- Vedtakserfaring m/ungdom
- Erfaring med følgende pasientgrupper/tilstander bør tilstrebes:
 - Spiseforstyrrelser
 - Psykoselidelser
 - Affektive lidelser; bipolare lidelser, depresjon og angst
 - Personlighetsforstyrrelser, særlig EUPF
 - Krise, traume og tilpasningsforstyrrelser

Læringsaktiviteter:

Klinisk tjeneste;

- mester/svenn læring med felles konsultasjoner
- selvstendig klinisk arbeid

Veiledning

Internundervisning

Fagdag/kurs/selvstudium

Videreføring av læringsmål:

LM1 Selvstendig og systematisk arbeid med psykiske vansker hos barn og unge, og arbeide med deres familier.

LM3, LM5, LM26, LM27, LM34, LM35, LM36, LM37, LM38, LM39, LM41, LM47, LM52, LM53, LM56

Viktige læringsmål på UPS:

- LM11: Selvmordsrisikovurderinger
- LM12: Voldsrisikovurderinger
- LM19: Akuttarbeid
- LM28: Ambulant arbeid
- LM29: Medikamentell behandling
- LM31: Psykose
- LM32: Nysyke m/mistenkt psykose
- LM33: Affektive lidelser/bipolaritet
- LM34: Depresjon
- LM39: Spiseforstyrrelser
- LM48: Kunnskap om relevante lover, forskrifter og retn.linjer
- LM49: Selvstendig kunne vurdere og fatte vedtak TPH
- LM51: Etske refleksjoner, egen rolleforståelse
- LM55: Faglig lederrolle i pas.arb

Voksenpsykiatri

- Minst 12mnd totalt; hovedfokus akuttvurderinger, selvmordsrisikovurderinger og vedtakserfaring
 - Minst 6mnd tjeneste ved akuttpsykiatrisk sengepost (åpen el lukket, men må ha erfaring fra lukket)
 - Hele tjenestetiden kan være akuttpsykiatrisk sengepost, evt rotasjon til andre seksjoner som vil gi relevant erfaring ifht hovedlæringsmålen skissert nedenfor
 - Erfaring med følgende pasientgrupper/tilstander må tilstrebes:
 - Psykoselidelser
 - Affektive lidelser; bipolare lidelser, depresjon og angst
 - Personlighetsforstyrrelser, særlig EUPF,
 - Rus og avhengighet

Læringsaktiviteter:

Klinisk tjeneste;

- mester/svenn læring med felles konsultasjoner
- selvstendig klinisk arbeid

Veiledning av psykiater
Internundervisning
Fagdag/kurs/selvstudium
«Hospitere» på intensiv
gruppebehandling angst,
samt på avrusningsavd

Hovedlæringsmål:

LM2 Ha god kunnskap om de viktigste psykiske lidelsene hos voksne

LM31, LM32, LM33, LM34,
LM35, LM36, LM37, LM38,
LM39, LM41

Læringsmål som må dekkes delvis:

LM3 Møte pas og pårørende respektfullt, tilpasse kommunikasjon
LM5 Motivasjonsfremmende arbeid
LM11 Selvmordsrisikovurderinger
LM 12 Voldsriskovurderinger
LM19 Akuttarbeid
LM26 Betydningen av alder, kjønn, kulturell og religiøs bakgrunn
LM28 Ambulant arbeid
LM29 Medikamentell behandling
LM47 Rus og avhengighet
LM49 Selvstendig kunne vurdere og fatte vedtak TPH

Pediatri

- Minst 6 mnd tilknyttet barneavdelingen
- **Hovedmål er å få erfaring med grunnleggende pediatri, akuttpediatri og barnenevrologi**
- Viktig at LIS i BUP også skal:
 - delta noe i barnepoliklinikk/dagavdeling
 - delta noe ved nyfødtintensiv og barselavdeling (LM71+ LM72)
 - delta ca 3 uker ved HABU (LM43, LM46, LM69, LM73, LM74)

Læringsaktiviteter:

Klinisk tjeneste;

- mester/svenn læring
- felles visitt, undersøkelser og prosedyrer
- selvstendig klinisk arbeid

- Simuleringstrening
- Internundervisning
- Kurs/selvstudium
- Veiledning av pediater

Struktur:

Hovedsakelig dagarbeid tilknyttet barneavdelingen.

Anamneseopptak og klinisk undersøkelse. LM57. LM58. LM59.

Nyfødtundersøkelser på barsel.

Poliklinisk arbeid med oppfølging fra overlege/erfaren LIS

Delta på vakt sammen med pediatrik LIS minst 5 vakter

Arbeid på nyfødt intensiv minst 2 uker

Læringsmål som må dekkes:

- LM40: Ha god kunnskap om & bidra i team rundt kronisk utmattelse/ME
- LM46: Ha kunnskap om psykisk utviklingshemming
- LM60: Resuscitasjon AHLR barn
- LM61: Ukompl. Infeksjonssykdom
- LM62: Kronisk syke barn m/fam
- LM63: Dx og Tx akutt syke barn
- LM64: Ernæring, undervekt og overvekt
- LM65: Malabsorpsjon
- LM66: Gulping, oppkast, reflux
- LM67: Akutte og kroniske magesmerter
- LM68: Avf. og vannlatningsprobl
- LM69: Genetisk sykdom og kromosomfeil
- LM70: Kardiologi: brystmerter, synkope, hjertebank, bilyder
- LM71: Apgar. Nyfødtus
- LM72: Retningslinjer premature og syke nyfødte
- LM73: Utviklingsavvik
- LM74: Epilepsi
- LM75: Hodepine
- LM76: Overgrep og omsorgssvikt
- LM77: Münchhausen by proxy
- LM78: Ungdomsmedisin; pubertetsforst, vekstforstyrrelse, rus, psykosomatikk
- LM79: Akutt intoxicasjon

Kontakt oss gjerne ved spørsmål!

- Foretakstillitsvalgt for YLF ved Sykehuset Telemark er p.t. Kristoffer Ask, mail: askkri@sthf.no, tlf (arbeid): 35003319
- Leger i ABUPs utdanningsutvalg er p.t.
 - overlege Katarina Hristov-Strbac, mail: kathri@sthf.no, tlf (arbeid): 35003524
 - LIS Øystein Winnem, mail: oeysin@sthf.no, tlf (arbeid): 35003524
- Avdelingsleder ved ABUP er Anne Kjendalen. Mail: kjea@sthf.no Tlf (arbeid): 35002970
- Representant BUP Rotasjonsråd er p.t. overlege Cecilie Kragelund Aas, mail: cecias@sthf.no, tlf (arbeid): 35005755